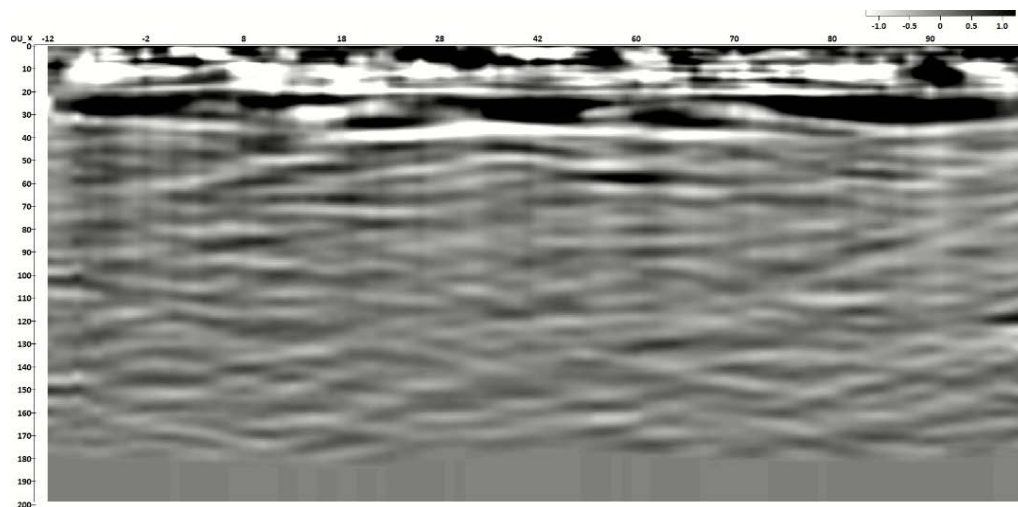


На рисунке приведен пример интерпретации по методу сейсмотомографии, градиент цвета показывает изменение скоростных характеристик грунтовой толщи, по оси абсцисс отмечено расстояние по профилю в метрах, по оси ординат – абсолютные значения высоты над уровнем моря в метрах. В диапазоне между отметками в 75 и 100 метров наблюдается область с пониженной скоростью продольных волн, что наглядно демонстрирует наличие разуплотнения в грунтовой толще.



На рисунке приведен результат применения МОВ-ОГТ в инженерных сейсмических исследованиях. Согласно отчету инженерно-геологических исследований, на данной площадке, сложенной в основном суглинками, наблюдается включение прослойки гравийно-галечного грунта мощностью до 10 метров на глубине от 20 до 30 метров.